



SK<sup>®</sup>  
Sarah K<sup>®</sup>  
PROFESSIONAL HAIR

SK<sup>®</sup>  From Brazil  
to the World.

# Our mission

Our mission is to be a **reference** in the Hair Cosmetics Market. For this reason, we heavily invest in the **development of products** that positively impact the lives of our clients, inspire and empower distributors for personal and professional growth, and on a daily basis, we share our vision of a more conscious whole.

**PT** - A nossa missão é ser **referência** no Mercado de Cosméticos Capilares, e por este motivo, investimos pesado no **desenvolvimento de produtos** que impactam de forma positiva a vida de nossos clientes, inspiram e potencializam distribuidores ao crescimento pessoal e profissional, e diariamente, compartilhamos nossa visão de um todo mais consciente.



---

# NOT TESTED ON ANIMALS!



We are proud to say that we are **against cruelty** and none of our products has been tested on animals!

**PT** - Temos orgulho de dizer que somos **contra a crueldade animal** e nenhum de nossos produtos são testados em animais, contendo o selo **Cruelty Free!**





# We care about the health of our clients & professionals

Sarah K Professional cares about the **health** of its clients and experts, so we **never** use formaldehyde in any of your products!

**PT** - Sarah K Professional se preocupa com a **saúde** de seus clientes e especialistas, por isso **nunca** utilizamos formol em nenhum de nossos produtos!





You are more than  
**just a standard.**  
Reveal your beauty!

A decorative graphic of a branch with several leaves, rendered in a thin orange line. The branch starts from the left side of the text, curves upwards and to the right, and then curves downwards and to the right, ending near the top right of the text.

**PT** - Você é mais que **um padrão.** Revele sua beleza!



# From Brazil to the World



respect  
**recycle**  
reuse

**rethink**  
**reduce**  
recover

respeite • recicle • reuse • repense • reduza • recupere

Sarah K works with natural ingredients, **selected** with perfeccion to make **the best products for you!**

**PT** - INGREDIENTES NATURAIS - A Sarah K trabalha com **ingredientes naturais** selecionados com perfeição, para elaborar **os melhores produtos pra você!**





# SUMMARY

## SUMÁRIO

**CURLY AND AFRO HAIRS** ..... 08  
Cabelos cacheados e afro

**DAILY USE LINES** ..... 16  
Linhas de uso diário

**TREATMENT LINE** ..... 28  
Linha Treatment

**STRAIGHTENED HAIR** ..... 34  
Cabelos alisados

**BRAZILIAN PROTEIN** ..... 38  
Progressivas

**BLONDE** ..... 52  
Loiros

**COLORED HAIR** ..... 62  
Cabelos com coloração

**FINISHERS** ..... 69  
Finalizadores

**SK**<sup>®</sup>  
Sarah  
PROFESSIONAL HAIR



# AFRO ROOTS

Afro Roots line was specially developed for continuous use to reclaim Afro origins, composed of products that **respect and emphasize the natural beauty** of you hair threads.

**PT** - A linha Afro Roots foi desenvolvida especialmente para uso contínuo afim de resgatar origens, e é composta por produtos que **respeitam e enfatizam a beleza natural** de seus fios.





### Shampoo AFRO ROOTS

500 mL (16,91 fl.oz)  
1000 mL (33,81 fl.oz)

Afro Roots shampoo was developed with **Panthenol** and **Aloe Vera**, rich in **vitamin B5**. It strengthens and promotes an effective cleansing with rich and creamy foam, nourishing curly and afro hair, and loosens the strands, leaving them malleable, frizz-free, soft, and shining for your daily life.

**PT** - O shampoo Afro Roots foi desenvolvido com **Panthenol e Aloe Vera**, é rico em **vitamina B5**, fortalece e promove uma limpeza eficaz com espuma rica e cremosa nutrindo os cabelos cacheados e afros. Solta os fios deixando-os maleáveis, sem frizz, macios e com muito brilho para o seu dia a dia.



### Conditioning Mask 2 in 1 AFRO ROOTS

500 mL (16,91 fl.oz)  
1000 mL (33,81 fl.oz)

Afro Roots mask was created to promote deep nourishment and eliminate hair dryness and roughness. Its formulation with **Grape Seed Oil and Keratin** brings strength, frizz reduction, shine, and silky and long-lasting touch to the hair. Your curls are healthy and shiny to receive the finish and define the curls' shape.

**PT** - A máscara Afro Roots foi elaborada para promover nutrição profunda e eliminar o ressecamento e aspereza dos cabelos. Sua formulação, através do **Óleo de Semente de Uva e Queratina**, traz para os cabelos força, redução do frizz, brilho, toque sedoso e duradouro. Seus cachos ficam saudáveis e brilhantes para receber a finalização e definir a forma dos cachos.



### **Curl Shaper AFRO ROOTS RINSE-OFF**

500 g (17,64 fl.oz)  
1000 g (35,27 fl.oz)

Afro Roots Curl Shaper was developed to define, nourish, untangle and control frizz and volume. Its formulation with **Collagen and Ricino** provides healthier, shiny and well-defined curls.

**PT** - O modelador de cachos Afro Roots foi desenvolvido para definir, nutrir, desembaraçar e controlar o frizz e volume. Sua formulação, através do **Colágeno e Óleo de Rícino**, proporciona cachos mais saudáveis, brilhantes e definidos.



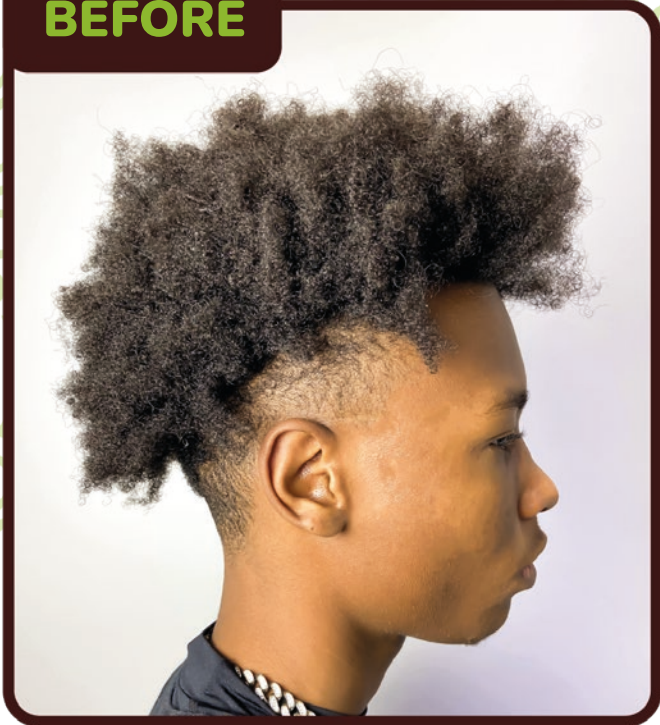
### **Curls Activator AFRO ROOTS RINSE-OFF**

300 mL (10,14 fl.oz)

Afro Roots Curl Activator Fluid was specially developed to define, hydrate and activate curls. It guarantees shaped yarns with a “memory effect” and a touch of softness and lightness. Its formulation with **Sorbitol and Grape Seed Oil** keeps the shaped curls even healthier and more defined.

**PT** - O fluido ativador de cachos Afro Roots foi desenvolvido especialmente para definir, hidratar e ativar os cachos. Garante os fios modelados com um “efeito memória” e toque de maciez e leveza. Sua formulação, através do **Sorbitol e Óleo de Semente de Uva**, mantém os cachos modelados ainda mais saudáveis e definidos.

**BEFORE**



# AFRO

## ROOTS



**AFTER**

**SK**<sup>®</sup>  
Sarah **K**  
PROFESSIONAL HAIR

# Easy Curls

1000 mL (33,81 fl.oz)

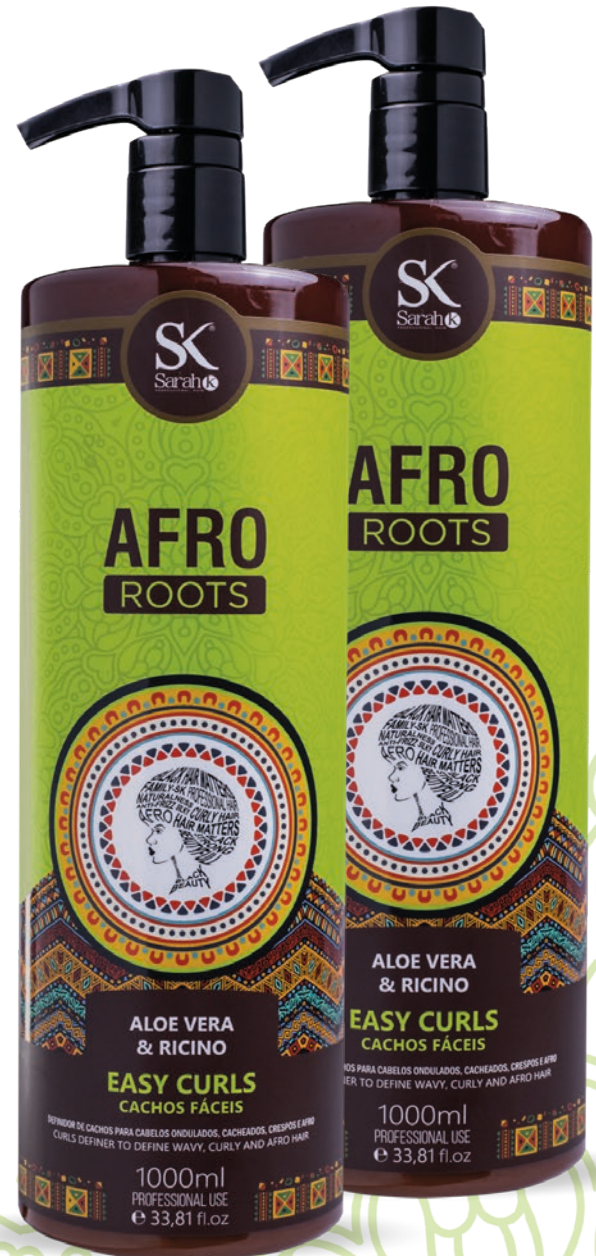
Easy Curls is a **Bioplex Blend** developed with **high technology**. It is a curls definer that modifies the structure of the strands, making them **lighter, silky, with more movement and shine**.

In its composition it contains Aloe Vera which has a moisturizing action, strengthens the strands, aids in growth, promotes incredible shine, rich in vitamins, minerals and amino acids, and also the Ricino that helps in the **restoration and growth of stronger hair**.

Indicated for curly hair with a more closed structure, which in this case is hair with a **curvature above 3C**.

**PT** - Easy Curls é um **Blend de Bioplex** desenvolvido com **alta tecnologia**. É um definidor de cachos que modifica a estrutura dos fios, os tornando **mais leves, sedosos, com mais movimento e brilho**. Sua composição contém Aloe Vera que tem ação hidratante, fortalece os fios, auxilia no crescimento, promove um brilho incrível, rico em vitaminas, minerais e aminoácidos e também o Óleo de Rícino que auxilia na **restauração e crescimento de cabelos mais fortes**, Hidratação dos fios.

Indicado para cabelos crespos com a estrutura mais fechada, que no caso são os cabelos com **curvatura acima de 3C**.





# CURLS



## Shampoo & Conditioner

300 mL (10,14 fl.oz)

Curls line was especially developed for wavy, voluminous, dry or opaque hair. Its formula with **Hazelnut Extract** has an **anti-frizz** effect and **daily recovers its natural appearance**; in addition, they are rich in vitamins and provide more nutrition for the hair.

**PT** - A linha Curls foi desenvolvida especialmente para cabelos ondulados, volumosos, secos ou opacos. Sua fórmula com **Extrato de Avelã** tem efeito **anti-frizz** e **recupera seu aspecto natural diariamente**, além disso, são ricos em vitaminas e proporcionam mais nutrição para o cabelo.





# CURLS



MORE INFO

## Mask Curls

250 g (8,82 fl.oz)

The Curls Line Mask **rebuilds, nourish and replenishes** the necessary nutrients that are lost in daily aggressions or chemical processes.

**PT - A Máscara da linha Curls reconstrói, nutre e repõe os nutrientes** necessários que são perdidos em agressões diárias ou processos químicos.



## Leave-In

300 mL (10,14 fl.oz)

The Leave-In from the Curls line is a **curl definer** and offers **long-lasting hair protection** during the day-to-day.

**PT - O Leave-In da linha Curls é um definidor de cachos** e oferece **proteção duradoura** aos cabelos durante o dia-a-dia.





SK<sup>®</sup>  
Sarah  
PROFESSIONAL HAIR



# BASIC CARE

## Shampoo & Conditioner BASIC CARE

2,5 L (84,53 fl.oz)



The Basic Care Shampoo and Conditioner were developed to **combine cleansing, freshness and hydration**. The active principles present in its composition are rosemary, which **prevents premature aging of the hair and acts to strengthen the threads**, and Aloe Vera (famous Aloe), which is an ally in hydrating the threads and ensuring an antioxidant and regenerating action. For daily use.

**PT - O Shampoo e Condicionador da linha Basic Care foram desenvolvidos para combinar limpeza, frescor e hidratação.** Os ativos presentes em sua composição são: o alecrim, que **previne o envelhecimento precoce dos cabelos e atua no fortalecimento dos fios**, e a aloe vera (famosa babosa), que é aliada na hidratação dos fios e garante ação antioxidante e regeneradora. Uso diário.

# DAILY USE



## Shampoo & Conditioner

300 mL (10,14 fl.oz)

The Daily Use line contains **Softan and cotton**, rich in Vitamin E and antioxidants that replenish essential nutrients lost in chemical processes or daily aggressions. **It provides smoother and silkier hair.** For daily use.

**PT** - A linha Daily Use contém em sua fórmula o **Softan** e o **algodão**, é rica em Vitamina E e antioxidantes, que repõe os nutrientes essenciais perdidos em processos químicos ou agressões diárias. **Proporciona cabelos mais macios e sedosos.** Uso diário.



MORE INFO

# OIL FREE

## Shampoo & Conditioner

300 mL (10,14 fl.oz)

The Oil Free line was developed especially for **hair with oily roots and dry ends**. It brings in its formula Bio Control and Aquileia, active principles that offer **daily care and deep cleaning of the strands, without drying the ends**.

**PT** - A linha Oil Free foi desenvolvida especialmente para **cabelos com raízes oleosas e pontas secas**. Traz em sua fórmula Bio Control e Aquiléia, ativos que oferecem **cuidado diário e limpeza profunda dos fios sem ressecar as pontas**.





Enjoy

SK Secret  
Enjoy  
SHAMPOO  
Anti Frizz  
400 ml / 13.5 fl. oz.

SK Secret  
Enjoy  
CONDITIONER  
Anti Frizz  
400 ml / 13.5 fl. oz.

# Enjoy



MORE INFO

The Enjoy line was developed for **all hair types**, the products have **keratin, collagen, amino acids, D-Panthenol and vitamins B5** as active principles.

PT - A linha Enjoy foi desenvolvida para **todos os tipos de cabelos**, os produtos tem como princípios ativos **queratina, colágeno, aminoácidos, D-Pantenol e vitaminas B5**.





## Shampoo & Conditioner

250 mL (8,45 fl.oz)  
1000 mL (33,81 fl.oz)

The Shampoo and Conditioner from the Enjoy line provides **shine, softness and protection** to the hair, and has **fundamental active principles for the regeneration of the entire hair structure**, regardless of the color, texture and chemistry present in your hair.

**PT -** O Shampoo e Condicionador da linha Enjoy fornece **brilho, maciez e proteção** aos fios de cabelo, e possuem **ativos fundamentais para a regeneração de toda a estrutura capilar**, independente da cor, textura e química presente no seu cabelo.







## Regenerating Mask

500 g (14,63 fl.oz)

1000 g (35,2 fl.oz)

The Enjoy line was developed with instant **anti-volume and anti-frizz** action. Its formula is concentrated with **keratin, collagen, amino acids, D-panthenol and vitamin B5**, capable of recovering chemically damaged hair. Suitable for all hair types.

**PT** - A linha Enjoy foi desenvolvida com a ação instantânea **anti-volume e anti-frizz**. Sua fórmula é concentrada com **queratina, colágeno, aminoácidos, D-pantenol e vitamina B5**, capaz de recuperar os fios agredidos por químicas. Indicado para todos os tipos de cabelo.



**Asso**  
**#évida**  
#It's Life

# Isso #évida

#It's Life



MORE INFO

**#It's Life** line is complete for daily use that takes care your hair and guarantees protection with reconstructive action. The products contain essential ingredients like **Hyaluronic Acid and Collagen** that treat and regenerate the capillary fiber. The **#It's Life** line also contains **21 Amino Acids**, which restores shine and softness to the hair.

**PT** - A Linha **Isso é Vida #It's Life** é uma linha completa para uso diário que cuida do cabelo e garante proteção com ação reconstrutora. Os produtos contém os ativos essenciais que tratam e regeneram a fibra capilar, como o **Ácido Hialurônico e o Colágeno**. A linha Isso é Vida #It's Life também contém em sua composição **21 Aminoácidos**, que devolve o brilho e maciez ao cabelo.





### Shampoo ISSO É VIDA #It's Life

300 mL (10,14 fl.oz)  
1000 mL (33,81 fl.oz)

The Shampoo #It's Life has in its composition **Hyaluronic Acid, Collagen and 21 Amino Acids**. It was developed to provide efficient cleaning, nutrition and protection to the hair. Shampoo protects hair from natural aggressions caused by time or exposure to the sun, heat from flat irons, dryers or other hot surfaces.

**PT** - O Shampoo Isso é Vida #It's Life tem em sua fórmula o **Ácido Hialurônico, Colágeno e 21 Aminoácidos**. Foi desenvolvido para proporcionar limpeza eficiente, nutrição e proteção aos fios. O Shampoo protege o cabelo das agressões naturais causadas pelo tempo ou por exposição ao sol, ao calor de chapinhas, secadores ou outras superfícies quentes.



### Conditioner ISSO É VIDA #It's Life

300 mL (10,14 fl.oz)  
1000 mL (33,81 fl.oz)

The Conditioner #It's Life has the function of hydrating and nourishing the hair, acting directly on the hair cuticle, ensuring more shine and reducing frizz. It has in its composition **Hyaluronic Acid, Collagen and 21 Amino Acids**. The Conditioner also protects the hair from natural aggressions caused by time or exposure to the sun, heat from flat irons, dryers or other hot surfaces.

**PT** - O Condicionador Isso é Vida #It's Life tem a função de hidratar e nutrir os fios, agindo diretamente na cutícula capilar, garantindo mais brilho e redução de frizz. Tem em sua composição o **Ácido Hialurônico, Colágeno e 21 Aminoácidos**. O Conditioner também protege o cabelo das agressões naturais causadas pelo tempo ou por exposição ao sol, ao calor de chapinhas, secadores ou outras superfícies quentes.



### Moisturizing Mask ISSO É VIDA #It's Life

250 g (8,81 fl.oz)  
1000 g (35,27 fl.oz)

The Moisturizing Mask #It's Life is composed of a high load of **Hyaluronic Acid and Amino Acids**, which are responsible for super hydration and hair reconstruction. The Mask leaves the hair soft, silky and shiny.

**PT** - A Máscara Hidratante Isso é Vida #It's Life é composta por uma alta carga de **Ácido Hialurônico e Aminoácidos**, que são responsáveis pela super hidratação e reconstrução do cabelo. A Máscara deixa os fios macios, sedosos e brilhantes.



### Leave-In ISSO É VIDA #It's Life

200 mL (6,76 fl.oz)

The Leave-In Isso é Vida #It's Life is a curl activator that revitalizes chemically or bleached hair. The Leave-In also contains **Hyaluronic Acid and Amino Acids** and works as a thermal protector, which protects the hair against the rays of the sun, sea water and/or swimming pool. It is a leave-in product and stays on the hair until the next wash.

**PT** - O Leave-In Isso é Vida #It's Life é um ativador de cachos que revitaliza cabelos com química ou descoloridos. O Leave-In também contém **Ácido Hialurônico e Aminoácidos** e funciona como protetor térmico, que protege o cabelo contra os raios do sol, água do mar e/ou piscina. É um produto sem enxágue e permanece no cabelo até a próxima lavagem.

SK<sup>®</sup>  
Sarah K  
PROFESSIONAL HAIR



# TREATMENT



## Shampoo & Conditioner

300 mL (10,14 fl.oz)  
1000 mL (33,81 fl.oz)  
3600 mL (121,73 fl.oz)

The Treatment line has a Plantcol formula (Collagen, Keratin and Elastin that **acts directly on the hair**. For hair that needs special attention and care. Daily use is recommended.

**PT** - A linha Treatment possui uma fórmula Plantcol (Cólgeno, Queratina e Elastina), que **agem diretamente nos fios**. Para cabelos que necessitam de atenção e cuidados especiais. É recomendado uso diário.



# TREATMENT



## SOS Recovery

300 mL (10,14 fl.oz)  
1000 mL (33,81 fl.oz)

Treatment line's Hydrolyzed Keratin Complex contains amino acids, which **quickly recover the hair**, working from the inside out on the strands and leaving them **softer and silkier**.

**PT** - O Complexo de Queratina hidrolisada da linha Treatment contém aminoácidos, que **recuperaram os cabelos rapidamente**, trabalhando de dentro pra fora nos fios e os deixam **mais macios e sedosos**.



## Treatment Reconstructor

300 mL (10,14 fl.oz)  
1000 mL (33,81 fl.oz)

With its **high rebuilding and nourishing power**, the Treatment line's Reconstructor repairs the hair from the inside out, leaving them more **emollient and with an intense shine**.

**PT** - Com seu **alto poder de reconstrução e nutrição**, o Reconstructor da linha Treatment recupera os fios de dentro para fora, deixando-os mais **emolientes e com brilho intenso**.



# TREATMENT



MORE INFO



## Treatment Mask

250 g (8,82 fl.oz)  
500 g (17,63 fl.oz)

Treatment Mask of the Treatment line **nourishes, hydrates and replenishes the necessary nutrients** that are lost in daily aggressions or chemical processes.

**PT** - A Máscara de Tratamento da linha Treatment **nutre, hidrata e repõe os nutrientes necessários** que são perdidos em agressões diárias ou processos químicos.



## Finishing Touch

300 mL (10,14 fl.oz)

Finishing Touch Finishing Fluid forms a protective film over the strands. It offers **long-lasting protection, facilitates brushing and minimizes damage** from the action of the dryer, ceramic hair straightener, sun and chlorine.

**PT** - O fluido finalizador Finishing Touch forma um filme protetor sobre os fios. Oferece uma **proteção duradoura, facilita a escovação e minimiza os danos** da ação do secador, prancha, sol e cloro.

# TREATMENT



## Balm Treatment

2000 g (67,62 fl.oz)

Specially developed for professionals in the beauty area, it is **rich in silicones** and its formula treats hair and leaves it more **supple and shiny**.

**PT** - Especialmente desenvolvido para os profissionais da área da beleza, ele é **rico em silicones** e a sua formula trata os cabelos e deixa-os mais **maleáveis e brilhantes**.



## Shampoo Treatment 3,6L

3600 mL (121,73 fl.oz)

The Treatment Wash Basin Shampoo 3.6L, allows for **more than 120 washes**. Its formula contains Cotton Butter, which is capable of **preventing dryness**, nourishing and treating the hair, leaving it soft and with an intense shine.

**PT** - O Shampoo de lavatório Treatment 3,6L permite **mais de 120 lavagens**. Possui em sua fórmula Manteiga de Algodão, capaz de **prevenir o ressecamento**, nutrendo e tratando o cabelo, deixando-o emoliente e com um brilho intenso.

# Ampola **POWER** recovery

## **Ampola Power Recovery**

15 mL (0,5 fl.oz)

Ampol Power Recovery contains an **Amino Acid Blend** that promotes hydration, strengthening the hair structure, repairing damaged strands, elasticity and natural shine.

**PT** - A Ampola Power Recovery contém um **Blend de Aminoácidos** que promove hidratação, fortalecimento da estrutura dos cabelos, reparo dos fios danificados, elasticidade e brilho natural.



**MORE INFO**



SK<sup>®</sup>  
Sarah  
PROFESSIONAL HAIR



# So LISS



## Prepare Deep Clean Shampoo

1000 mL (33,81 fl.oz)

The SO Liss Preparatory Shampoo provides a **deep cleansing** of the hair and prepares them to receive the Expert Tech Progressiva System. Its formula with **Aloe Vera and Aquileia** replenishes the essential amino acids, protein and nutrients to the hair.

**PT** - O Shampoo Preparatório SO Liss proporciona uma **limpeza profunda** dos cabelos e as prepara para receber o Expert Tech Progressiva System. Sua formula com **Aloe Vera e Aquileia** repõe os aminoácidos, proteína e nutrientes essenciais aos fios.

## Progressive Straightening

1000 mL (33,81 fl.oz)

The progressive brush of the SO Liss line **does not contain formaldehyde**. Its composition with **Whey Protein and keratin** provides more shine and softness during straightening, ensuring smooth and hydrated hair.

**PT** - A escova progressiva da linha SO Liss **não contém formol**. Sua composição com **Whey Protein (proteína do soro do leite) e queratina** proporciona mais brilho e maciez durante o alisamento, garantindo cabelos lisos e hidratados.



# SO LISS



## Blonde Neutralizing Acidifier

500 mL (16,91 fl.oz)



## Universal Neutralizing

500 mL (16,91 fl.oz)

The Neutralizer from the SO Liss line rebuilds the strands after straightening and promotes **shine and softness** to the hair. Both the Universal Neutralizer and the Blonde Neutralizing Acidifier (made especially for blond or bleached hair) **are essential in the hair repair process and pH balance** after progressive straightening.

**PT -** O Neutralizante da linha SO Liss reconstrói os fios depois do alisamento e promove **brilho e maciez** aos cabelos. Tanto o Neutralizante Universal quanto o Acidificante Neutralizante Blonde, (feito especialmente para cabelos loiros ou descoloridos) são **essenciais no processo de recuperação dos cabelos e equilíbrio do pH** após o alisamento progressivo.

# SO LISS



MORE INFO

## BTX Volume Reducing Mask

1000 g (35,28 fl.oz)

The BOTOX Sarah K Volume Reducing Mask was developed to **control frizz, to lower volume and to lightly smooth, leaving strands hydrated, healthy and with a natural look.** Its formula, rich in Shea Butter and Keratin, provides intense nutrition to the hair, replacement of essential amino acids and a natural smooth.

**PT** - A Máscara Redutora de Volume BOTOX Sarah K foi desenvolvida para **controlar o frizz, abaixar o volume e alisar levemente, deixando os fios hidratados, saudáveis e com um aspecto natural.** Sua fórmula rica em Shea Butter e Queratina proporcionam aos fios intensa nutrição, reposição de aminoácidos essenciais e um liso natural.





From  
**Brazil**  
to the World.





EM E



BEFORE



AFTER

## Brazilian Protein Carnival

500 mL (16,91 fl.oz)  
1000 mL (33,81 fl.oz)

Carnival is the formaldehyde-free Brazilian protein that **does not damage the hair and leaves it with naturally straight**. Its formula contains **Macadamia, Amino Acids, Lactic Acid and Collagen**, and treats the strands during straightening.

**PT** - Carnival é a escova progressiva sem formol que **não agride os cabelos e os deixa com um liso natural**. Sua fórmula contém **Macadâmia, Aminoácidos, Ácido Lático e Colágeno** e trata os fios durante o alisamento.





MORE INFO



## Neutralizing Carnival

500 mL (16,91 fl.oz)

Neutralizing Carnival **rebuilds the strands after straightening and promotes shine and softness to the hair.** They are essential in the hair repair process and pH balance after progressive straightening.

**PT - O Neutralizante Carnival reconstrói os fios depois do alisamento e promove brilho e maciez aos cabelos.** E são essenciais no processo de recuperação dos cabelos e equilíbrio do pH após o alisamento progressivo.



## Shampoo & Conditioner

500 mL (16,91 fl.oz)

The treatment line for Brazilian protein Carnival contains **essential active principles to keep hair straight for a longer time,** ensuring continuous hydration and nutrition.

**PT - A linha de tratamento para a progressiva Carnival contém ativos essenciais para manter o cabelo alisado por mais tempo,** garantindo hidratação e nutrição contínuas.

S H A M P O O  
CLARI  
FYING  
CLARIFYING

## Shampoo Clarifying

1000 mL (33,81 fl.oz)

Shampoo Clarifying is a deep cleansing product to be used before Brazilian Protein applications. Its formula contains **active principles that help remove all impurities**, and contains micellar water, which is a powerful astringent that **promotes detoxification without damaging the hair strand!**

**PT - O Shampoo Clarifying é um produto para limpeza profunda utilizado antes das aplicações dos Alisamentos Progressivos. Em sua fórmula estão presentes os ativos que ajudam remover todas as impurezas, contem água micellar que é um poderoso adstringente que promove uma desintoxicação sem deixar a fibra capilar danificada!**





## Mini Kit Carnival & Rio

100 mL (3,38 fl.oz)

The Rio and Carnival mini kits are scaled-down versions of the professional lineup of Brazilian protein. The kit contains **1 neutralizer, 1 shampoo and 1 conditioner of 100 mL** of their respective lines.

\*The mini kit items are not sold separately.

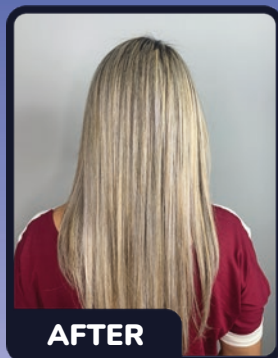
**PT** - Os mini kits Rio e Carnival são as versões reduzidas da linha profissional de progressiva. O kit contém **1 neutralizante, 1 shampoo e 1 condicionador de 100 ml** das suas respectivas linhas.

\*Os itens do mini kit não são vendidos separadamente.





BEFORE



AFTER

## Brazilian Protein Rio

500 mL (16,91 fl.oz)  
1000 mL (33,81 fl.oz)

Rio is our formaldehyde-free Brazilian protein **made especially for blond or bleached hair**. In a single step, its formula containing **Tannin, Keratin and Amino Acids** does not fade or yellow the blonde tones.

**PT - Rio é a nossa escova progressiva sem formol feita especialmente para cabelos loiros ou descoloridos.** De apenas um passo e com sua fórmula contendo **Tanino, Queratina e Aminoácidos**, não desbota nem amarela os tons loiros.





MORE INFO



## Neutralizing Rio

500 mL (16,91 fl.oz)

Neutralizing Rio **rebuilds the strands after straightening and promotes shine and softness to the hair.** They are essential in the blond hair repair process and pH balance after progressive straightening.

**PT - O Neutralizante Rio reconstrói os fios depois do alisamento e promove brilho e maciez aos cabelos.** São essenciais no processo de recuperação dos cabelos loiros e equilíbrio do pH após o alisamento progressivo.



## Shampoo & Conditioner

500 mL (16,91 fl.oz)

The treatment line for Brazilian protein Rio contains **essential active principles to keep hair straight for a longer time,** ensuring continuous hydration and nutrition.

**PT - A linha de tratamento para a progressiva Rio contém ativos essenciais para manter o cabelo alisado por mais tempo,** garantindo hidratação e nutrição contínuas.





# La Vie

en Rose

## Vegan Hair Straightening La Vie en Rose

1000 mL (33,81 fl.oz)

La Vie en Rose is a vegan straightening system made up of natural actives such as **Myrrh, Almond Oil and Arginine**. It provides a restoration to the hair, letting them smoother, resistant and with an impeccable shine.

**PT** - La Vie en Rose é um sistema de alisamento vegano formado por ativos naturais como **Mirra, Óleo de Amêndoas e Arginina**. Proporciona uma restauração nos fios, deixando-os mais lisos, resistentes e com um brilho impecável.



MORE INFO





MORE INFO



# La Vie en Rose

## Serum La Vie en Rose

60 mL (2,02 fl.oz)

La Vie En Rose is lighter than finishing oils; the serum **hydrates and leaves the hair loose and moving**. Its main function is to **nourish and align the locks**. It acts to restore damage such as split ends and dryness. **Excellent for hair with split or dry ends.**

**PT** - La Vie En Rose é mais leve que os óleos finalizadores, o sérum **hidrata e deixa o cabelo solto e com movimento**. Sua principal função é **nutrir e alinhar as madeixas**, ele age na restauração de danos como pontas duplas e ressecamento. **Excelente para cabelos com pontas duplas ou secas.**



### Restorative Shampoo & Conditioner La Vie en Rose

250 mL (8,45 fl.oz)  
1000 mL (33,81 fl.oz)

La Vie en Rose Shampoo and Conditioner is recommended **for all hair types**, especially those that require special care, such as damaged, brittle, and excessively shedding hair. Its **unique formula** contains a combination of natural ingredients that help restore hair health, promoting gentle and deep cleansing without drying out the hair strands.

**PT** - O Shampoo e Condicionador La Vie en Rose é indicado **para todos os tipos de cabelos**, especialmente aqueles que precisam de cuidados especiais, como cabelos danificados, quebradiços e com queda excessiva. Sua **fórmula exclusiva** contém uma combinação única de ingredientes naturais que ajudam a restaurar a saúde dos cabelos, promovendo uma limpeza suave e profunda, sem ressecar os fios.



### Restorative Mask La Vie en Rose

250 g (8,82 fl.oz)  
500 g (17,64 fl.oz)

La Vie en Rose Restorative Mask is recommended for **dry, damaged, and chemically treated hair**. Its unique formula contains a powerful combination of natural ingredients that help restore hair health, promoting **deep and lasting hydration**.

**PT** - A Máscara de Restauração La Vie en Rose é indicada para **cabelos ressecados, danificados e quimicamente tratados**. Sua fórmula exclusiva contém uma combinação poderosa de ingredientes naturais que ajudam a restaurar a saúde dos cabelos, promovendo uma **hidratação profunda e duradoura**.



### Dual Leave-In La Vie en Rose

120 mL (4,06 fl.oz)

La Vie en Rose Bifasic Leave-In provides complete hair treatment, moisturizing, nourishing, and protecting the hair strands at the same time.

Simply **shake the bottle well to mix** the two phases and apply to damp or dry hair, focusing on the ends and avoiding the roots.

**PT** - O Leave-in Bifásico La Vie en Rose fornece um **tratamento completo** para os cabelos, hidratando, nutrindo e protegendo os fios ao mesmo tempo.

Basta **agitar bem o frasco para misturar** as duas fases e aplicar no cabelo úmido ou seco, concentrando-se nas pontas e evitando a raiz.



### Restorative Ampoule La Vie en Rose

15 mL (0,51 fl.oz)

La Vie en Rose Restorative Ampoule is indicated for **damaged, dry, and dull hair**. Its powerful formula helps to recover hair, providing deep hydration and **intense restoration to the hair strands**.

**PT** - A Ampola de Restauração La Vie en Rose é indicada para **cabelos danificados, ressecados e sem brilho**. Sua fórmula poderosa ajuda a recuperar os cabelos, proporcionando uma hidratação profunda e uma **restauração intensa aos fios**.





**Shampoo Clarifying  
La Vie en Rose**  
1000 mL (33,81 fl.oz)

The Clarifying Shampoo La Vie en Rose provides a **deep cleaning** of the hair and prepares them to receive the **La Vie en Rose Vegan Protein**.

**PT** - O Shampoo Clarifying La Vie en Rose proporciona uma **limpeza profunda** dos cabelos e deixa-os preparados para receber a **Progressiva Vegana La Vie en Rose**.



**Restorative Neutralizer  
La Vie en Rose**  
500 g (17,64 fl.oz)

The Neutralizing Mask La Vie en Rose **neutralizes the hair after straightening** and promotes shine and softness to the hair.

It is essential in the hair recovery process and **balances the pH** after progressive straightening.

**PT** - A Máscara Neutralizante La Vie en Rose **neutraliza os fios após o alisamento** e promove brilho e maciez aos cabelos.

É essencial no processo de recuperação do cabelo e **equilibra o pH** após o alisamento progressivo.

The logo is centered within a white circle on a dark red background. It features a large, stylized 'SK' monogram in a serif font. The 'S' is a thick, blocky letter, and the 'K' is a tall, thin letter with a long, sweeping tail that curves upwards and to the right. A small registered trademark symbol (®) is positioned at the top right of the 'K'. Below the monogram, the word 'Sarah' is written in a smaller, elegant serif font, followed by a lowercase 'k' that is enclosed within a solid black circle. Underneath the 'Sarah k' text, the words 'PROFESSIONAL HAIR' are written in a very small, all-caps, sans-serif font.

SK<sup>®</sup>  
Sarah k  
PROFESSIONAL HAIR



# BOMBASTIC



## Bleaching Hair Powder Bombastic

500 g (17,64 fl.oz)

Bombastic SK bleaching powder has fast whitening power of up to 9 tones, has **hydrolyzed keratin** and the **Dust Free system** in its formula. It is the perfect choice for lightening resistant hair, as it **acts faster while protecting the strands**.

**PT** - O pó descolorante Bombastic SK tem poder clareador rápido de até 9 tons, possui **queratina hidrolisada** e o **sistema Dust Free** em sua fórmula. É a escolha perfeita para clareamento em cabelos resistentes, pois **age mais rápido enquanto protege os fios**.





# ABSOLUT *B*LONGD



## Bleaching Hair Powder Absolut Blond

500 g (17,64 fl.oz)

Absolut Blond Powder respects both the professional and the client by having the Dust-Free system in its formula, an advanced technology for controlling dust. Its formula **does not damage the hair**, and is potent enough to lighten even the darkest hair. It also has a **mild and pleasant fragrance**, leaving the hair with a fresh and appealing aroma.

**PT** - O Pó Absolut Blond respeita o profissional e o cliente ao possuir o sistema Dust Free em sua fórmula, tecnologia avançada de controle de poeira. Sua fórmula **não danifica os fios**, e é potente o suficiente para clarear até mesmo os cabelos mais escuros. Ele também possui uma **fragrância suave e agradável**, deixando o cabelo com um aroma fresco e atraente.



# COLORS

## Bleaching Hair Powder Plex

500 g (17,64 fl.oz)



Plex Powder is the perfect choice for all hair lightening techniques. **It has a high lightening power of up to 9 levels** on natural or colored hair and has the Dust Free system, which is important for the professional's health. The **Hair Plex** formula contains collagen, vegetable proteins, and amino acids. This concentrated blend of vegetable actives **protects and rebuilds the hair structure** during chemical procedures, preventing chemical cutting after bleaching.

**PT** - O Pó Plex é a escolha perfeita para todas as técnicas de clareamento capilar. **Possui alto poder clareador de até 9 tons** em cabelos naturais ou coloridos e possui o sistema Dust Free, importante para a saúde do profissional. **O Plex Capilar** tem na sua formulação colágeno, proteínas e aminoácidos vegetais. Esse concentrado de ativos vegetais **protege e reconstrói a estrutura do cabelo** durante os procedimentos químicos, evitando o corte químico após a descoloração.



# COLORS



## Hydrogen Peroxide (OX)

900 mL (30,43 fl.oz)

The Blend of Legendary Oils contained in its formula **restores the structure of the strands**, leaves them more **hydrated** and **enhances the coloring, tinting and discoloration process**.

**PT** - O Blend de Óleos Lendários contido em sua fórmula **restaura a estrutura dos fios**, deixa-os mais **hidratados** e **potencializa o processo de coloração tonalização e descoloração**.



1  
ONE

## SECOND BLONDE

### One Second Blonde

120 mL (4,05 fl.oz)

It's a revolutionary instant action  
bleaching-blond hair spray.

**Proven result in 1 second!**

PT - É um revolucionário desamarelador em  
spray para cabelos loiros de ação instantânea.  
**Resultado comprovado em 1 segundo!**



**Before**



**After**



**MORE INFO**



MASK  
**LIGHT**  
BLOND



## Light Blond

250 g (8,81 fl.oz)

The Light Blond Matizadora Mask **deeply hydrates** while **neutralizing and eliminating the yellowish reflections of the threads**. Its formula has Shea Butter, which prevents dryness, enhancing the shine and keeping the color alive and radiant.

**PT** - A Máscara Matizadora Light Blond **hidrata profundamente** enquanto **neutraliza e elimina os reflexos amarelados dos fios**, na sua fórmula encontra-se Shea Butter, que evita o ressecamento, realçando o brilho e mantendo a cor viva e radiante.



# SO BLONDE

SHEA  
BUTTER



## Shampoo Platinum SO Blonde

300 mL (10,14 fl.oz)  
1000 mL (33,81 fl.oz)

The Platinum Shampoo Shampoo cleans the hair while **removing the yellow tones** from the strands.

**PT** - O Shampoo Matizador Platinum limpa os cabelos enquanto **remove os tons amarelados** dos fios.



## Mask Platinum SO Blonde

250 g (8,45 fl.oz)  
500 g (17,64 fl.oz)

The Platinum Matizadora mask contains **Shea Butter** in its formula. It **eliminates yellowish tones, moisturizing and enhancing hair shine.**

**PT** - A máscara Matizadora Platinum contém **Shea Butter** em sua fórmula. **Elimina os tons amarelados, hidrata e realça o brilho dos cabelos.**



SO  
MAGIC

SHEA  
BUTTER



## Mask SO Magic

250 g (8,45 fl.oz)  
500 g (17,64 fl.oz)

The SO Magic gray mask acts **from the first application**. It removes the yellowish and orange tones and **leaves them with a grayish tone**.

**PT** - A máscara cinza SO Magic age **desde a primeira aplicação**. Remove os tons amarelados e alaranjados e **deixa os fios com tom acinzentado**.



MORE INFO

SK<sup>®</sup>

Sarah K  
PROFESSIONAL HAIR







# SO RED



## SO Red

250 g (8,45 fl.oz)

SO Red Sarah K mask acts **from the first application**. It is an intensifier that **completely pigments** the faded or discolored tone, leaving the hair with a radiant red. It has Cherry Butter, which **prevents dryness, enhancing shine, softness and color durability on the hair**.

**PT** - A Máscara SO Red Sarah K age **desde a primeira aplicação**. É um intensificador que **pigmenta por completo** o tom desbotado ou descolorido, deixando o cabelo com um vermelho radiante. possui Cherry Butter, que **evita o ressecamento, realçando brilho, maciez e durabilidade da cor sobre os cabelos**.



## Modern Girl Cooper

300 g (10,58 fl.oz)

The Copper Mask is a shading agent that **acts from the first application**. Its formula with keratin leaves the hair with a **natural tone**. Ideal for maintaining a copper color

**PT** - A Máscara Cobre é matizador que **age desde a primeira aplicação**. Sua fórmula com queratina deixa os cabelos com **tom natural**. Ideal para a manutenção da cor cobre.

## Modern Girl Marsalla

300 g (10,58 fl.oz)

The Marsalla Mask is a shade that contains **keratin** in its formula, for **well-pigmented and always treated hair**. Ideal for marsala color.

**PT** - A Máscara Marsalla é um matizador que contém **queratina** em sua fórmula, para **cabelos bem pigmentados e tratados** sempre. Ideal para a cor marsala.





# COLORS

## Permanent Coloring

60 g (2,11 fl.oz)

Permanent Coloring is the perfect solution for those who do not give up **quality and durability**. A mix of care, color, shine, and intensity is everything a determined woman's hair needs.

**PT** - A Coloração Permanente é a solução perfeita para quem não abre mão de **qualidade e durabilidade**. Um mix de cuidado, cor, brilho e intensidade é tudo que o cabelo de uma mulher decidida precisa.



### NATURALS



1.0  
BLACK



2.0  
BLUE-BLACK



3.0  
DARK BROWN



4.0  
MEDIUM BROWN



5.0  
LIGHT BROWN



6.0  
DARK BLONDE



7.0  
MEDIUM BLONDE



8.0  
LIGHT BLONDE



9.0  
VERY LIGHT BLONDE



10.0  
LOIRO ULTRA CLARO

### ASH SHADES



5.1  
LIGHT ASH BROWN



6.1  
DARK ASH BLONDE



7.1  
MEDIUM ASH BLONDE



8.1  
LIGHT ASH BLONDE



9.1  
VERY LIGHT ASH BLONDE

### BEIGES SHADES



7.31  
MEDIUM GOLDEN BEIGE BLONDE



8.31  
LIGHT BEIGE BLONDE



9.31  
VERY LIGHT BEIGE BLONDE

# COLORS

## BROWN SHADES



5.7

LIGHT BROWN WITH BROWN HIGHLIGHTS



6.7

LIGHT BROWN BLONDE WITH BROWN HIGHLIGHTS



7.7

MEDIUM BROWN BLONDE WITH BROWN HIGHLIGHTS

## GOLDEN



5.3

LIGHT GOLDEN BROWN



7.3

MEDIUM GOLDEN BLONDE

## REDS



5.66

INTENSE RED LIGHT BROWN



6.66

INTENSE RED DARK BLONDE



8.66

INTENSE RED LIGHT BLONDE

## ACAJOU



4.56

MEDIUM ACAJOU BROWN

## COOPERS



7.4

MEDIUM COOPER BLONDE



7.47

MEDIUM BROWN COOPER BLONDE



8.44

RADIANT COOPER

## VIOLINE



5.2

LIGHT VIOLET BROWN

## LIGHT TONES



12.1

ASH BLONDE



12.89

VERY LIGHT PEARL BLONDE

## IRIDESCENTS



9.2

VERY LIGHT IRIDESCENT BLONDE



10.2

ULTRA LIGHT IRIDESCENT BLONDE



9.89

VERY LIGHT PEARL BLONDE



10.89

ULTRA LIGHT PEARL BLONDE

## MIXED TONES



0.1

GRAY MIX



0.2

VIOLET MIX



0.6

RED MIX

# COLORS



## Toner

60 g (2,12 fl.oz)

The Professional Toner have the **Cationic System**: a system with positive charges, which neutralize the hair's negative charges, promoting **more radiant colors, shine, greater color durability and softness to the hair strands**. The Toner is ideal for damaged or sensitive hair, as its composition does not have the addition of ammonia, lead or parabens, ensuring more health to the strands.

Hair is negatively charged and the polymers are electrically bonded to the strand's surface and, when applied under the shower, will resist being washed away by water. This will cause the cuticles on the hair surface to remain flat, which will give the **hair smooth texture and shiny appearance**.



**PT** - O Tonalizante Profissional conta com o **Cationic System**: um sistema com cargas positivas, que neutralizam as cargas negativas do cabelo promovendo **cores mais radiantes, brilho, maior durabilidade da cor e maciez aos fios**. O tonalizante é ideal para cabelos danificados ou sensíveis, pois em sua composição não possui adição de amônia, chumbo ou parabens, garantindo mais saúde aos fios.

O cabelo tem carga negativa e os polímeros ficam eletricamente vinculados à superfície do fio e, quando aplicados sob o chuveiro, vão resistir a ser lavados pela água. Isso fará que as cutículas sobre a superfície do cabelo permaneçam na posição horizontal, o que dará **textura suave e aparência brilhante para o cabelo**.

# Legendary Oils



MORE INFO



## Legendary Oils

50 ml (1,69 fl.oz)

The Blend of Legendary Oils (Argan, Camellia, Myrrh and Macadamia) is a **powerful elixir in against hair dryness**. Excellent for hair with split or dry ends.

**PT** - O Blend de Óleos Lendários (Argan, Camélia, Mirra e Macadâmia) é um **poderoso elixir na ação contra o ressecamento do cabelo**. Excelente para cabelos com pontas duplas ou secas.



# BLENDS

## Argan Oil

9 mL (0,30 fl.oz)  
60 mL (2,02 fl.oz)

It has a **restorative action and revitalizes hair** that has suffered damage from chemical or natural processes. Excellent for hair with split or dry ends.

**PT** - Possui uma **ação restauradora e revitaliza os cabelos** que sofreram agressões por processos químicos ou naturais. Excelente para cabelos com pontas duplas ou secas.



MORE INFO





## BB Cream 12 in 1

9 mL (0,30 fl.oz)  
60 mL (2,02 fl.oz)

The B.B Cream is a powerful finisher that unites **12 benefits** in a single product. Contains **D-Panthenol and Macadamia**, that promotes intense recovery, even in the most fragile hair.

**PT** - O B.B Cream é um finalizador que possui uma poderosa fórmula, que une **12 benefícios** em um único produto. Contém **D-Pantenol e Macadâmia**, promovendo uma intensa recuperação dos fios, mesmo nos cabelos mais fragilizados.



MORE INFO

# B.B Cream

# 12 BENEFITS IN 1

- 01. Repair the damage**  
Repara os danos
- 02. UVA and thermal protection**  
Proteção UVA e térmica
- 03. Protects the color**  
Protege a cor
- 04. Increases brightness**  
Aumenta o brilho
- 05. Controls Frizz**  
Controla o frizz
- 06. Moisturizing Action**  
Ação hidratante
- 07. Gives softness and smoothness**  
Dá maciez e suavidade
- 08. Alleviates chemical aggressions**  
Ameniza agressões químicas
- 09. Styles without fixation**  
Estiliza sem fixação
- 10. Revitalize curls**  
Revitaliza cachos
- 11. Prevent split ends**  
Previne pontas duplas
- 12. Facilitates brushing**  
Facilita escovação



SK<sup>®</sup>

Sarah K

PROFESSIONAL HAIR





 /sarahkoficial

 @sarahkprofessional

 /sarahkprofessional

[www.sarahk.com.br](http://www.sarahk.com.br)

